

产品特性

- 长寿命高输出压力活塞气泵
- 丰富的压力流量选项
- 可连续大负载使用
- 可重负载连续运转
- 低电磁干扰
- 高压力大流量
- 工业级可靠性
- 可带载启动
- 模块化接头

应用场景

- 气体采样
- 分析仪器
- 医疗设备
- 工业驱动
- 气泡水位计

满载

寿命测试



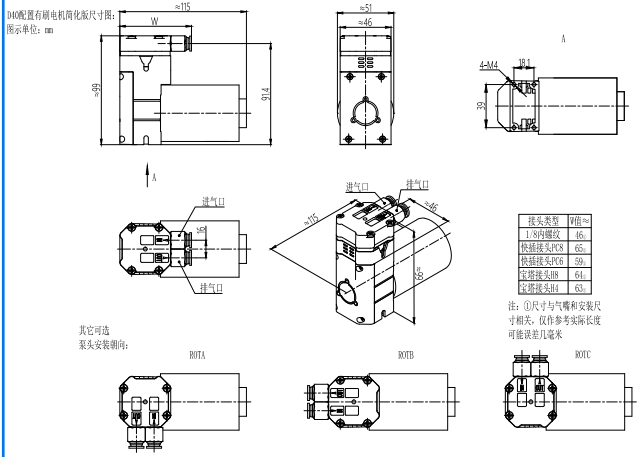
流体参数

型号	供电电压 (V DC)	负载电流 (A)	峰值流量 (L/min)	平均流量 (L/min)	相对真空度 (-kPa)	打气压力 (kPa)	重量 (g)
材质	简化版 泵头:铝 缸体:铝 活塞:PTFE 单向阀:FKM 电机:DC有刷						
D40H-DC4	24	≤1.1	≥12.5	≥8.3	≥66	≥440	≈695
D40H-DC2	12	≤2.2	≥12	≥8.0	≥66	≥430	≈695
D40P-DC4	24	≤1.2	≥8.5	≥6.0	≥68	≥540	≈695
D40P-DC2	12	≤2.5	≥7.5	≥5.6	≥68	≥530	≈695
材质	标准版 泵头:铝 缸体:铝 活塞:PTFE 单向阀:FKM 电机:BLDC无刷						
D40H-BL4	12	≤1.0	≥12	≥7.0	≥60	≥300	≈575
D40H-BL2	24	≤2.0	≥12	≥7.0	≥60	≥300	≈575

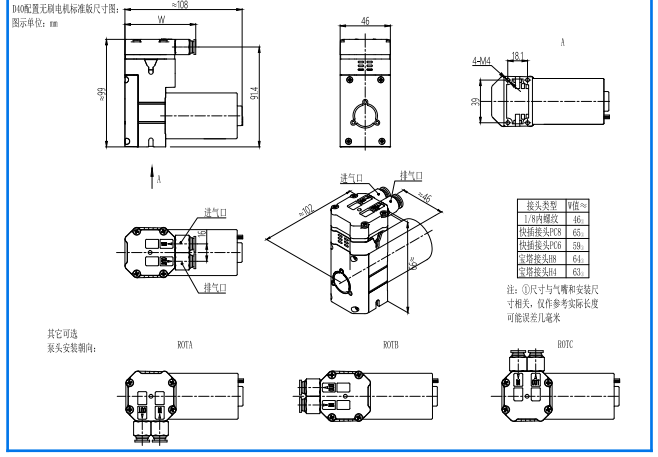
注：峰值流量指转子流量计测得的流量值，平均流量指皂膜流量计测得的流量值
上述数据均在101.3kPa标准大气压及额定电压下测得

本参数为产品正式发布前的初步标定参数，可能随后续产品发布进一步修订，仅供评估和参考

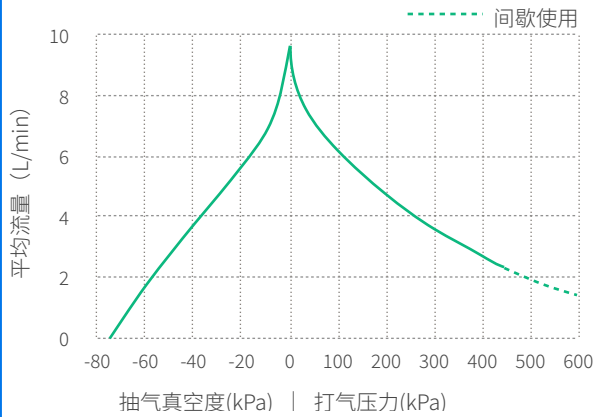
D40系列 配置直流有刷电机 外观尺寸



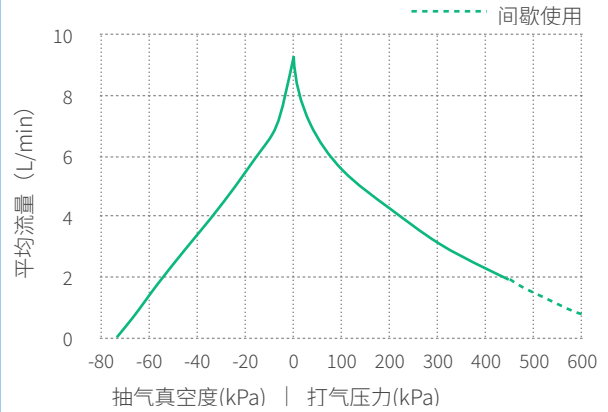
D40系列 配置直流无刷电机 外观尺寸



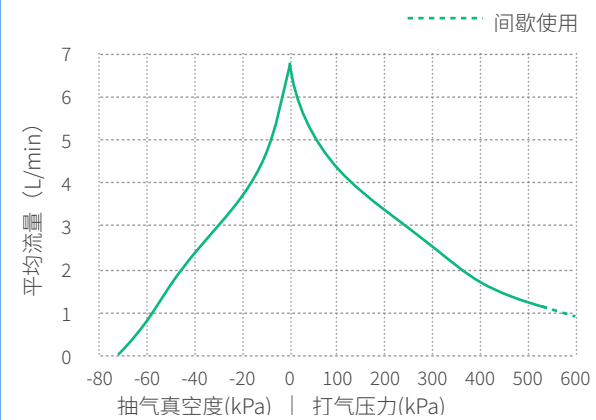
D40H-DC4 压力-流量曲线



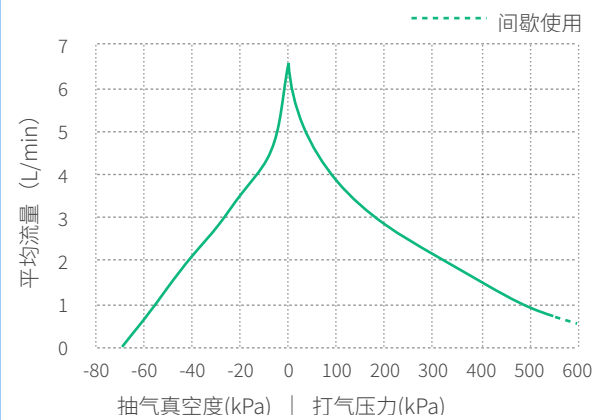
D40H-DC2 压力-流量曲线



D40P-DC4 压力-流量曲线



D40P-DC2 压力-流量曲线



其他附件		
名称	图片	作用
减震安装脚		柔性连接泵与设备机箱，分为正装套件或套件，可减轻泵运行过程中的震动对设备的影响。本配件可根据安装方式按需购买
过滤器		进气过滤器，可过滤气体中固体颗粒，避免颗粒进入泵腔导致异常磨损及影响单向阀工作，建议定期更换。本配件可按需选购
单向阀		增强气路系统截止能力，确保气体单向流动，本配件可按需选购
稳流器		消除和减轻气体脉动，使气体输出平滑稳定，本配件可按需选购
调节阀		接入气路中，可手动调节气体流量、气路系统压力、真空度，本配件可按需选购
电源适配器		220V AC转DC直流开关电源，本配件可按需选购
消音器		接入气路中，用于消除和减轻泵气带来的气流噪音，本配件可按需选购



成为推动人类流体技术发展的核心力量

以高质量流体解决方案为客户创造价值

本文档仅供参考，不构成任何承诺或保证。本文档所标明的参数和实验数据来自海霖科技寿命及老化实验室及供应商实验室，在实际用户系统中，因实际工况和实验工况差异，相关参数会发生相应变化。因产品改进需要，参数可能调整，恕不另行通知，购买前请联系厂家或代理商进行确认。本文档中的商标、图片、标识均归成都海霖科技有限公司或拥有合法权利的第三方所有。

成都海霖科技有限公司
Chengdu Hilin Technology Co.,Ltd

中国 四川省 成都市 双流区
牧华路二段3663号 杰邦孵化谷二期
028-62567958

Hilintec[®]

www.hilintec.com.cn